

**UCHWAŁA NR III/27/2018**  
**RADY GMINY W SOBOLEWIE**  
**z dnia 28 grudnia 2018 r.**

**w sprawie zaliczenia drogi do kategorii dróg gminnych.**

Na podstawie:

- art. 7 ust. 2 ustawy z dnia 21 marca 1985 r. o drogach publicznych (Dz. U. z 2018 r. poz. 2068),
- art. 40 ust. 1, art. 41 ust. 1 ustawy z dnia 8 marca 1990 r. o samorządzie gminnym (Dz. U. z 2018 r. poz. 994, z późn. zm.),
- po zasięgnięciu opinii Zarządu Powiatu Garwolińskiego,

Rada Gminy Sobolew uchwała, co następuje:

**§ 1**

1. Zalicza się do kategorii dróg gminnych ulicę Wiosenną, położoną w miejscowości Sobolew, stanowiącą własność Gminy Sobolew.
2. Położenie i przebieg drogi, o których mowa w § 1 oznaczono na mapie stanowiącej załącznik do niniejszej uchwały.

**§ 2**

Wykonanie uchwały powierza się Wójtowi Gminy Sobolew.

**§ 3**

Uchwała wchodzi w życie po upływie 14 dni od dnia ogłoszenia w Dzienniku Urzędowym Województwa Mazowieckiego.

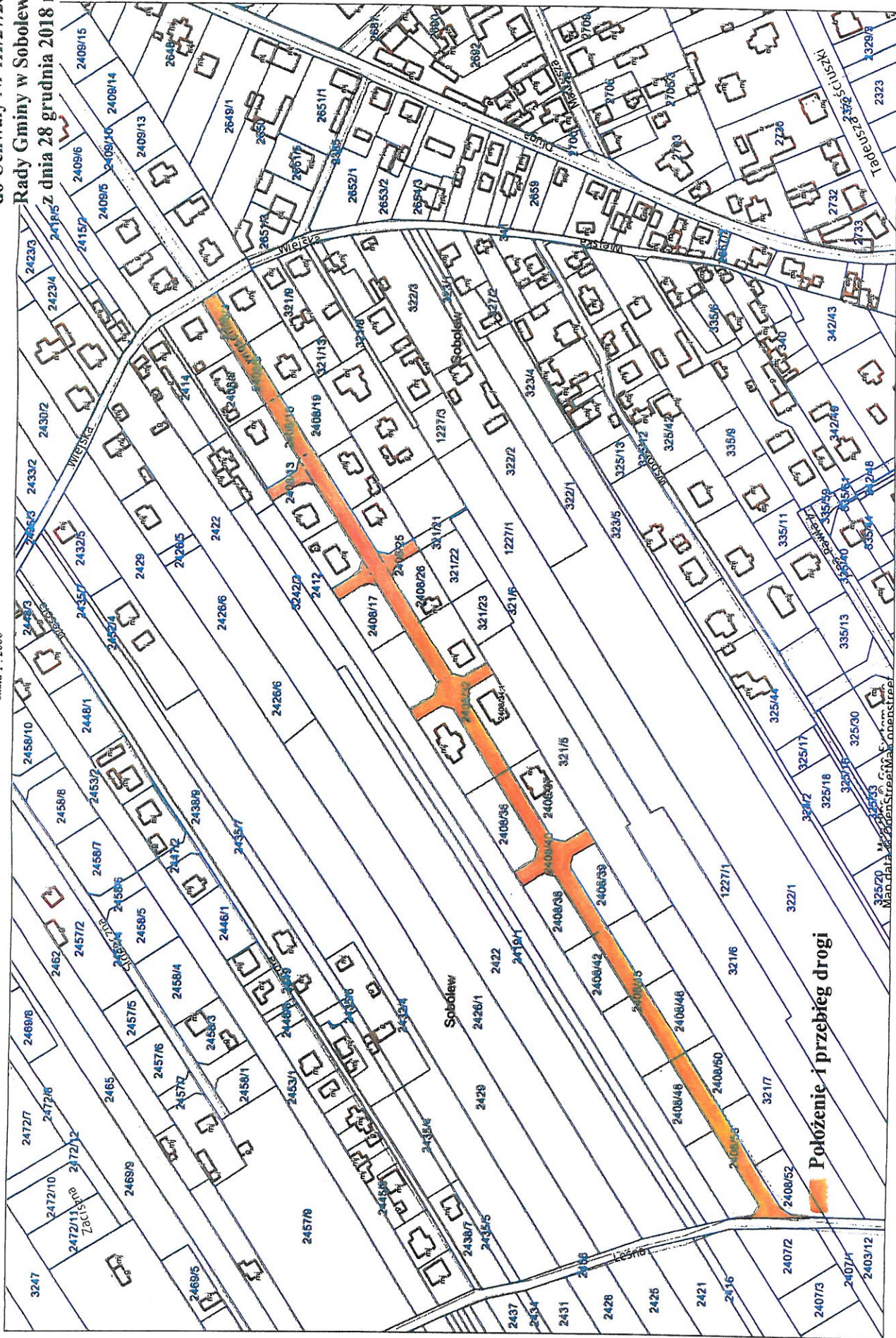
**PRZEWODNICZĄCY RADY GMINY**  
**w Sobolewie**  
  
**Mirosław Owczarczyk**





Powiat garwoliński - System Informacji Przestrzennej  
skala 1 : 2000

Załącznik  
do Uchwały Nr III/27/2018  
Rady Gminy w Sobolewie  
z dnia 28 grudnia 2018 r.



Niniejszy wydruk nie stanowi dokumentu w rozumieniu przepisów prawa  
wydrukowano w serwisie garwoliński.e-mapa.net dnia 2018-04-10 15:46:37



**UZASADNIENIE**  
**do Uchwały Nr III/27/2018**  
**Rady Gminy w Sobolewie**  
**z dnia 28 grudnia 2018 r.**  
**w sprawie zaliczenia drogi do kategorii dróg gminnych.**

Do dróg gminnych zalicza się drogi o znaczeniu lokalnym nie zaliczane do innych kategorii, stanowiące uzupełniającą sieć dróg służących miejscowym potrzebom.

Zaliczenie w/w drogi do kategorii dróg gminnych stworzy możliwość pozyskania środków zewnętrznych na dokonanie przebudowy drogi, jednocześnie tworząc lepszy dojazd dla osób korzystających z tej drogi.

Zaliczenie do kategorii dróg gminnych następuje w drodze uchwały rady gminy po zasięgnięciu opinii zarządu powiatu.

Zarząd Powiatu Garwolińskiego pozytywnie zaopiniował propozycję zaliczenia przedmiotowej drogi do kategorii dróg gminnych Uchwałą Nr 772/120/2018 z dnia 18 czerwca 2018 r. w sprawie wyrażenia opinii dotyczącej zaliczenia do kategorii dróg gminnych ulicy Wiosennej w miejscowości Sobolew.

**PRZEWODNICZĄCY RADY GMINY**  
**w Sobolewie**  
  
**Mirosław Owczarczyk**