

## Modernizacja świetlicy wiejskiej w Kownacy

## PRZEDMIAR ROBÓT

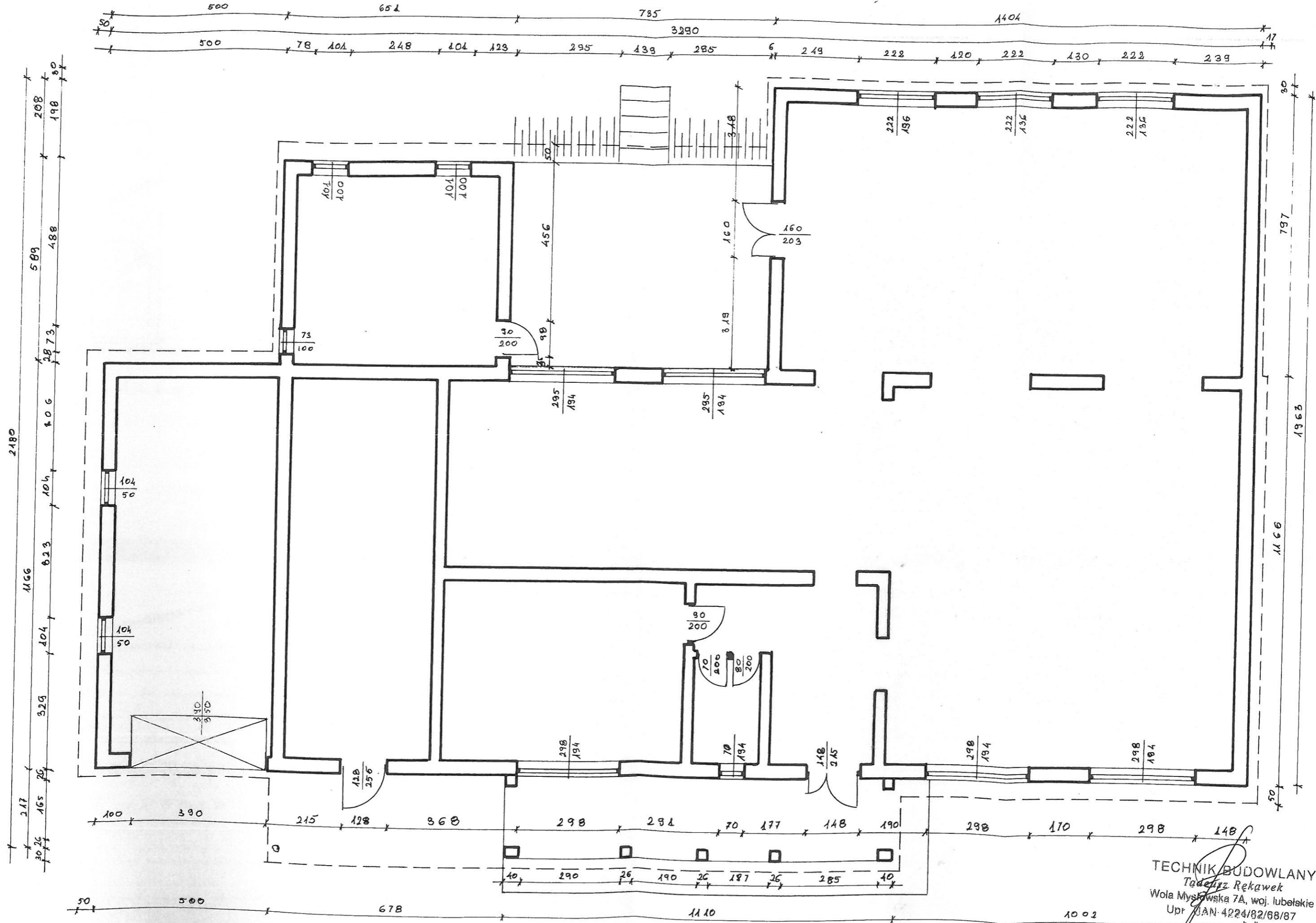
Lp.	Podstawa	Opis i wyliczenia	j.m.	Poszcz	Razem
1		<b>Elewacja budynku</b>			
1	KNR 0-17 d.1 2608-01	Przygotowanie podłoża pod ocieplenie metodą lekką-mokrą - oczyszczenie mechaniczne i zmycie (16.80*4.58+11.10*3.48+8.06*0.5*2.17*2+13.01*3.10*2+10.57*1.91+0.26*2.3*8+5.56*0.26*2+7.86*0.5*5*2+11.66*3.28+7.73*0.5*5.89*2+6.51*3.15+7.85*4.58+7.25*0.5*7.97*2+14.04*2.67+11.66*4.58+11+66*3.15*0.5*2)-(2.98*1.94*5+3.9*3.5+1.48*2.15+1.60*2.03+2.22*1.36*3+2.15*1.47+7.74*4+5.17*4+4.34*4)	m <sup>2</sup> m <sup>2</sup>	658.490	
				RAZEM	658.490
2	KNR 0-17 d.1 2608-02	Przygotowanie podłoża pod ocieplenie metodą lekką-mokrą - impregnacja grzybobójcza jednokrotnie (CT 99) (16.80*4.58+11.10*3.48+8.06*0.5*2.17*2+13.01*3.10*2+10.57*1.91+0.26*2.3*8+5.56*0.26*2+7.86*0.5*5*2+11.66*3.28+7.73*0.5*5.89*2+6.51*3.15+7.85*4.58+7.25*0.5*7.97*2+14.04*2.67+11.66*4.58+11+66*3.15*0.5*2)-(2.98*1.94*5+3.9*3.5+1.48*2.15+1.60*2.03+2.22*1.36*3+2.15*1.47+7.74*4+5.17*4+4.34*4)	m <sup>2</sup> m <sup>2</sup>	658.490	
				RAZEM	658.490
3	KNR 0-17 d.1 2608-04	Przygotowanie podłoża pod ocieplenie metodą lekką-mokrą - gruntowanie preparatem wzmacniającym CT 17 dwukrotnie (16.80*4.58+11.10*3.48+8.06*0.5*2.17*2+13.01*3.10*2+10.57*1.91+0.26*2.3*8+5.56*0.26*2+7.86*0.5*5*2+11.66*3.28+7.73*0.5*5.89*2+6.51*3.15+7.85*4.58+7.25*0.5*7.97*2+14.04*2.67+11.66*4.58+11+66*3.15*0.5*2)-(2.98*1.94*5+3.9*3.5+1.48*2.15+1.60*2.03+2.22*1.36*3+2.15*1.47+7.74*4+5.17*4+4.34*4)	m <sup>2</sup> m <sup>2</sup>	658.490	
				RAZEM	658.490
4	KNR 0-17 d.1 2609-01	Ocieplenie ścian budynków płytami styropianowymi metodą lekką-mokrą przy użyciu gotowych zapraw klejących - przyklejenie płyt styropianowych do ścian 658.49-51.05	m <sup>2</sup> m <sup>2</sup>	607.440	
				RAZEM	607.440
5	KNR 0-17 d.1 2609-02	Ocieplenie ścian budynków płytami styropianowymi metodą lekką-mokrą przy użyciu gotowych zapraw klejących - przyklejenie płyt styropianowych do ościeży (1.94+1.94+2.98)*5*0.23+(2.22+1.36+1.36)*0.23*3+(3.9+3.5+3.5)*0.23+(1.48+1.6+2.15+2.15+2.03+2.03)*0.23+(2.15+1.47+1.47)*0.23	m <sup>2</sup> m <sup>2</sup>	17.606	
				RAZEM	17.606
6	KNR 0-17 d.1 2609-03	Ocieplenie ścian budynków płytami styropianowymi metodą lekką-mokrą przy użyciu gotowych zapraw klejących - przymocowanie płyt styropianowych za pomocą dybli plastikowych do ścian z gazobetonu (607.44+17.606)*8	szt. szt.	5000.368	
				RAZEM	5000.368
7	KNR 0-17 d.1 2609-06	Ocieplenie ścian budynków płytami styropianowymi metodą lekką-mokrą przy użyciu gotowych zapraw klejących - przyklejenie jednej warstwy siatki na ścianach 658.49	m <sup>2</sup> m <sup>2</sup>	658.490	
				RAZEM	658.490
8	KNR 0-17 d.1 2609-07	Ocieplenie ścian budynków płytami styropianowymi metodą lekką-mokrą przy użyciu gotowych zapraw klejących - przyklejenie jednej warstwy siatki na ościeżach 17.606	m <sup>2</sup> m <sup>2</sup>	17.606	
				RAZEM	17.606
9	KNR 0-17 d.1 2609-08	Ocieplenie ścian budynków płytami styropianowymi metodą lekką-mokrą przy użyciu gotowych zapraw klejących - ochrona narożników wypukłych kątownikiem metalowym (6.86*5+2.04*2+3.01*2+4.94*3+2.75*2)+4.58+2.73+5.09+2.20+10.09+6.38+5.78+5.66+5.08+4.58+3.28+3.28+3.15+3.15+2.67+2.67+(2.3*4*6+3.15*4+2.41*4+1.99*4)	m m	220.490	
				RAZEM	220.490
10	KNR 0-17 d.1 0930-03 0930-07	Wyprawa elewacyjna cienkowarstwowa o fakturze strukturalnej CERESIT CT 60 grubości ok. 2.0 mm z gotowej suchej mieszanki żywiczno-mineralnej wyk. ręcznie na uprzednio przygotowanym podłożu na ścianach płaskich i powierzchniach poziomych z dodatkiem za pasy o innej barwie o szerokości do 30 cm 658.49-(2.3*0.26*22+2.3*0.4*4+3.15*0.26*2+2.41*0.26*2+1.99*0.26*2)	m <sup>2</sup> m <sup>2</sup>	637.728	
				RAZEM	637.728
11	KNR 0-17 d.1 0930-05	Wyprawa elewacyjna cienkowarstwowa o fakturze strukturalnej CERESIT CT 60 grubości ok. 2.0 mm z gotowej suchej mieszanki żywiczno-mineralnej wyk. ręcznie na uprzednio przygotowanym podłożu na ościeżach o szer. do 30 cm 17.606	m <sup>2</sup> m <sup>2</sup>	17.606	
				RAZEM	17.606



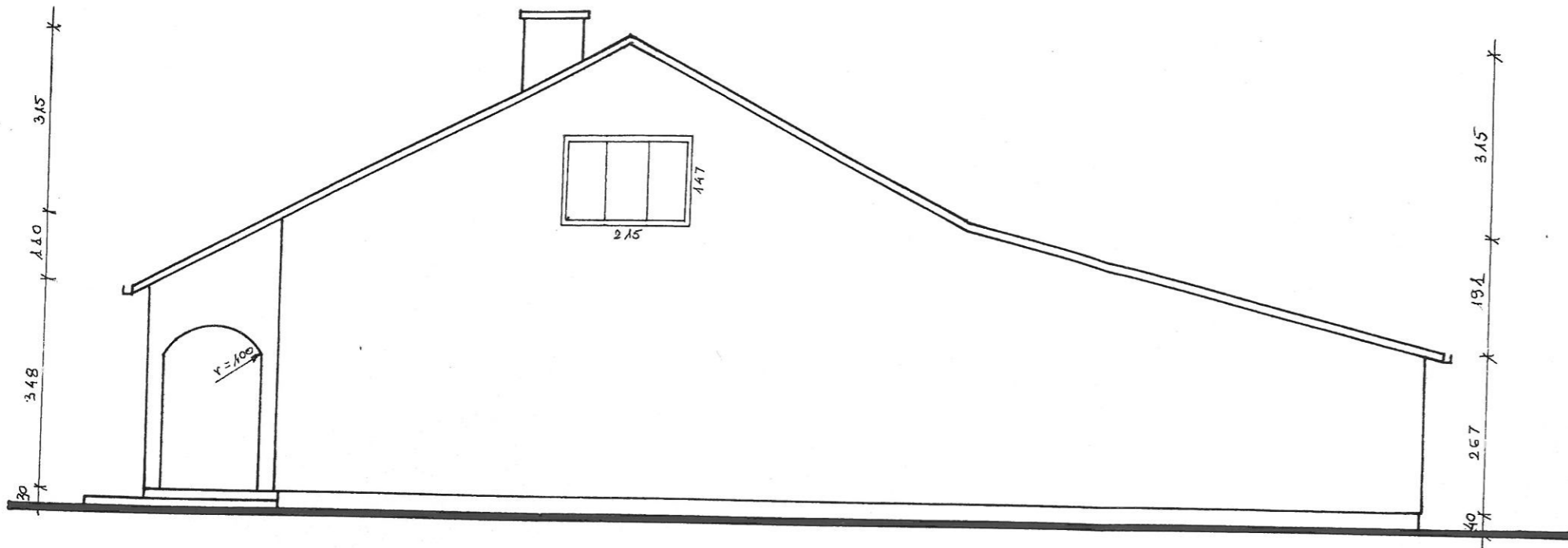
Lp.	Podstawa	Opis i wyliczenia	j.m.	Poszcz	Razem
12	KNR 0-17 d.1 0930-06	Wyprawa elewacyjna cienkowarstwowa o fakturze strukturalnej CERESIT CT 60 grubości ok. 2.0 mm z gotowej suchej mieszanki żywiczno-mineralnej wyk. ręcznie na uprzednio przygotowanym podłożu na belkach, słupach prostokątnych i cylindrycznych 658.49-637.728	m <sup>2</sup>		
			m <sup>2</sup>	20.762	
				RAZEM	20.762
13	KNR 0-17 d.1 2610-03	Ocieplenie ścian budynków z betonu płytami styropianowymi metodą lekką-mokrą wraz z przyg. podłoża i ręczne wyk. wyprawy elewacyjnej cienkowarstwowej z got. mieszanki mozaikowej 10.02*0.3+11.78*0.35+(11.66+5.00+5.85)*0.4+(6.51+14.04)*0.45+19.63*0.35	m <sup>2</sup>		
			m <sup>2</sup>	32 251	
				RAZEM	32.251
14	KNR 2-02 d.1 2007-02 analogia	Konstrukcje ruszłów pod okładziny z paneli typu Siding z listew drewnianych- podsufitka 100.38	m <sup>2</sup>		
			m <sup>2</sup>	100.380	
				RAZEM	100.380
15	KNR 0-18 d.1 2614-01	Montaż elementów wykończeniowych typu "Siding" - podsufitka 9.82*0.57+2.85*0.2+11.10*0.34+6.98*2.85+5.80*0.2*2+11.66*0.52+6.52*0.2+6.51*0.52+6.52*7.35+1.8*0.2+14.04*0.31+8.51*0.17+6.50*0.25+7.07*0.25	m <sup>2</sup>		
			m <sup>2</sup>	100.380	
				RAZEM	100.380
2		<b>Roboty rozbiórkowe</b>			
16	KNR 4-01 d.2 0426-03 analogia	Rozebranie obicia ścian z boazerii drewnianej i paneli PCV (5.11*4+10.00+10.00+12.40+12.40+5.32+5.32+5.24*4)*3.10-(2.95*1.94*4+1.9*2.0+2.875*2.8*2+1.17*2.0*2+1.66*2.00+1.48*2.15+1.5*2*2+1.1*2.00+4.54*2.45*2)+10.00*0.9+5.75*0.3+4.57*0.3	m <sup>2</sup>		
			m <sup>2</sup>	227.880	
				RAZEM	227.880
17	KNR 4-01 d.2 0426-03 analogia	Rozebranie obicia sufitów z paneli PCV nieotynkowanych na ruszcie drewnianym 5.24*10.00+5.24*12.40+5.11*10.00+5.11*3.12+1.94*2.20	m <sup>2</sup>		
			m <sup>2</sup>	188.687	
				RAZEM	188.687
18	KNR 4-01 d.2 0354-09	Wykucie z muru ościeżnic stalowych lub krat drzwiowych o powierzchni do 2 m <sup>2</sup> 3	szk.		
			szk.	3.000	
				RAZEM	3.000
19	KNR 4-01 d.2 0354-10	Wykucie z muru ościeżnic stalowych lub krat drzwiowych o powierzchni ponad 2 m <sup>2</sup> 1.6*2.03+1.1*2+1.48*2.15	m <sup>2</sup>		
			m <sup>2</sup>	8.630	
				RAZEM	8.630
3		<b>Roboty wykończeniowe</b>			
20	KNR 0-19 d.3 1024-08	Montaż drzwi aluminiowych dwuskrzydłowych kompletnych 1.60*2.05+1.48*2.15	m <sup>2</sup>		
			m <sup>2</sup>	6 462	
				RAZEM	6.462
21	KNR 0-19 d.3 1024-06	Montaż drzwi aluminiowych jednoskrzydłowych pełnych ,kompletnych 0.98*2.05	m <sup>2</sup>		
			m <sup>2</sup>	2.009	
				RAZEM	2.009
22	KNR 2-02 d.3 1017-01	Skrzydła drzwiowe płytowe wewnętrzne jednodzielne pełne o powierzchni do 1.6 m <sup>2</sup> fabrycznie wykończone 0.8*2+0.7*2	m <sup>2</sup>		
			m <sup>2</sup>	3.000	
				RAZEM	3.000
23	KNR 2-02 d.3 1017-02	Skrzydła drzwiowe płytowe wewnętrzne jednodzielne pełne o powierzchni ponad 1.6 m <sup>2</sup> fabrycznie wykończone 0.9*2	m <sup>2</sup>		
			m <sup>2</sup>	1.800	
				RAZEM	1.800
24	KNR-W 2- d.3 02 1026-01	Ościeżnice drewniane zwykle foliowane 3.00+1.8	m <sup>2</sup>		
			m <sup>2</sup>	4.800	
				RAZEM	4.800
25	KNR 2-17 d.3 0113-02	Przewody wentylacyjne z blachy stalowej, kołowe, typ B/I o śr.do 200 mm - udział kształtek do 35 % 0.3925*32.4	m <sup>2</sup>		
			m <sup>2</sup>	12.717	
				RAZEM	12.717
26	KNR 2-17 d.3 0140-01	Anemostaty kołowe typ D o śr.do 180 mm 10	szt.		
			szt.	10.000	
				RAZEM	10.000

Lp.	Podstawa	Opis i wyliczenia	j.m.	Poszcz	Razem
27	KNR AT-12 d.3 0101-01	Okładziny ścian z płyt gipsowo-kartonowych NIDA pojedyncze na zaprawie z kleju gipsowego (suche tynki) na ścianach $227.88 - (10 \cdot 0.9 + 5.75 \cdot 0.3 + 4.57 \cdot 0.3)$	m <sup>2</sup>		
				215.784	
28	KNR AT-12 d.3 0101-02	Okładziny ścian z płyt gipsowo-kartonowych NIDA pojedyncze na zaprawie z kleju gipsowego (suche tynki) na słupach $(5.90 + 8.47 + 8.48 + 5.17 + 5.50 + 9.44) \cdot 0.3$	m <sup>2</sup>	RAZEM	215.784
				12.888	
29	KNR AT-12 d.3 0202-02	Okładziny stropów z płyt gipsowo-kartonowych NIDA na metalowej konstrukcji nośnej (system NIDA 60CD) pojedynczej, profile CD i uchwyty ES 188.687	m <sup>2</sup>	RAZEM	12.888
				188.687	
30	KNR 0-14 d.3 2011-07 analogia	Obudowa elementów płytami gipsowo - kartonowymi na rusztach metalowych pojedynczych rur wentylacyjnych, jednowarstwowa 50 - 01 $12.40 \cdot 0.65 + 10.00 \cdot 1.60$	m <sup>2</sup>	RAZEM	188.687
				24.060	
31	KNR 0-14 d.3 2012-02 analogia	Okładziny stropów płytami gipsowo - kartonowymi na ruszcie pojedynczym, mocowanym do podłoża, metalowym z kształtowników CD i UD /obudowazyrandoli oraz kanału na oświetlenie LED $(0.25 + 0.2) \cdot 10 + 7.5 \cdot 0.5 + 16 \cdot 0.15$	m <sup>2</sup>	RAZEM	24.060
				10.650	
				RAZEM	10.650

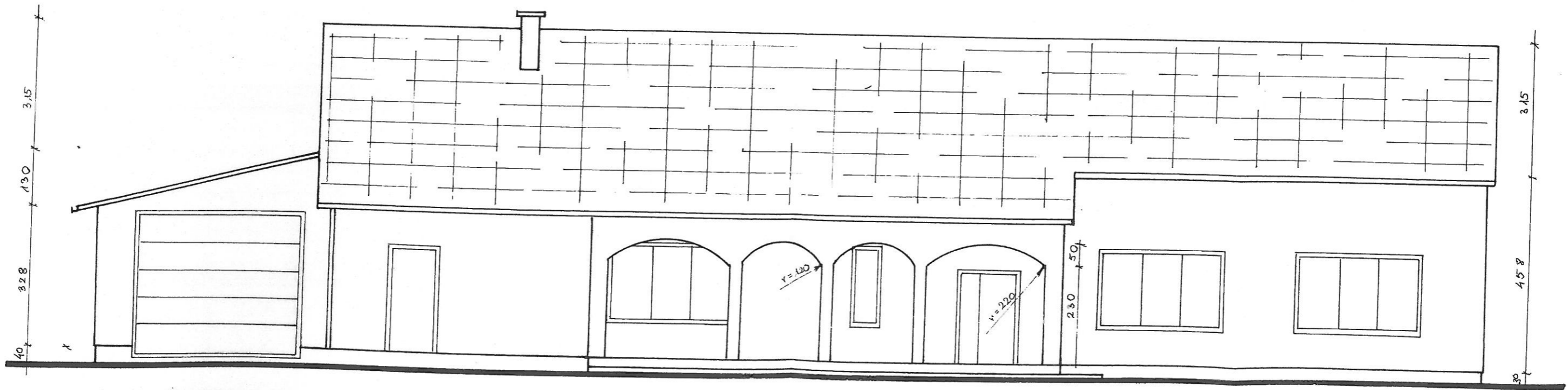




TECHNIK BUDOWLANY  
 Tadeusz Rekawek  
 Wola Mystkowska 7A, woj. lubelskie  
 Upr. GAN 4224/82/68/87

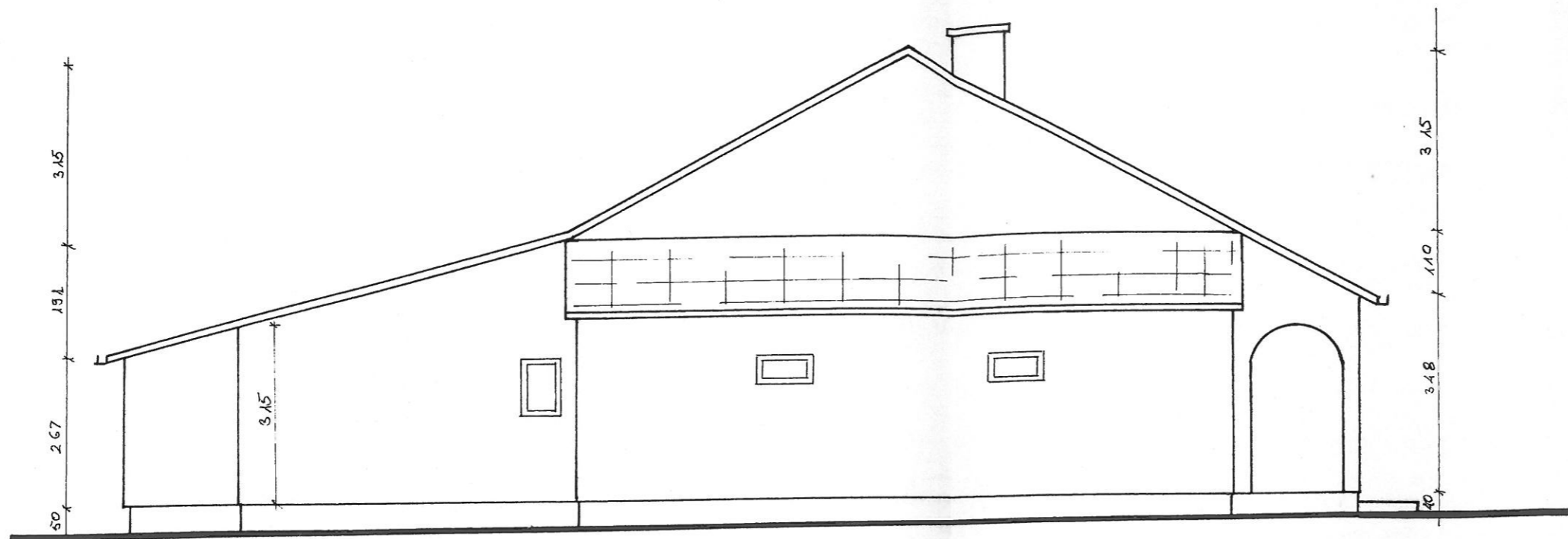


ELEWACJA WSCHODNIA

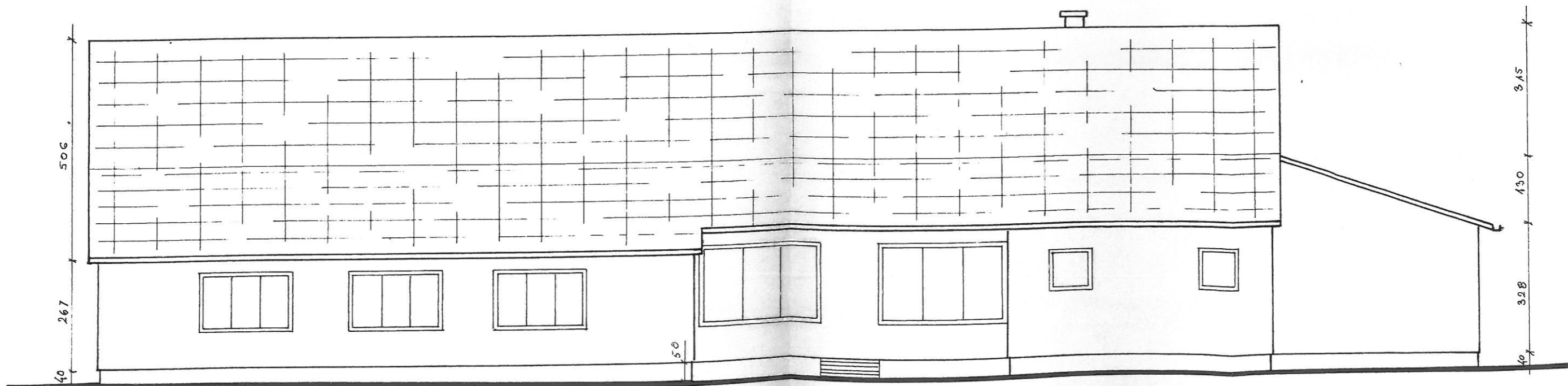


ELEWACJA POŁUDNIOWA

TECHNIK BUDOWLANY  
*Tadeusz Rękawek*  
 Wola Mysłowska 7A, woj. lubelskie  
 Upr. DZIAN 4224/R2/68/87

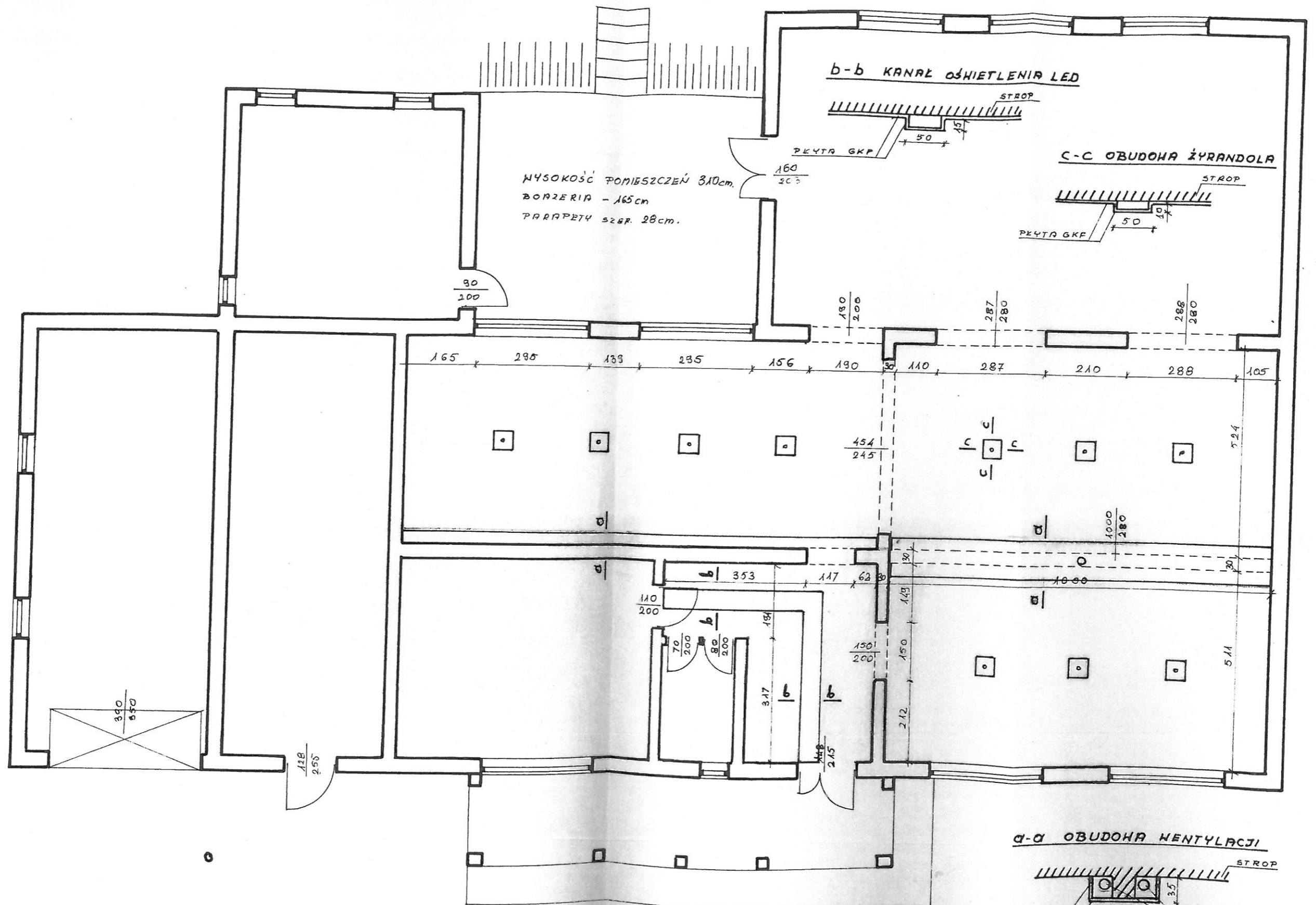


ELEWACJA ZACHODNIA



ELEWACJA PÓŁNOCNA

TECHNIK BUDOWLANY  
*Tadeusz Rekawek*  
 Wola Mysłowska 7A, woj. lubelskie  
 Upr. UAM 4224/82/68/87



WYSOKOŚĆ POMIESZCZEŃ 310cm.  
 BOKALERIA - 165cm  
 PARAPETY SZER. 28cm.

b-b KANAŁ OŚWIETLENIA LED

c-c OBUDOWA ŻYRANDOLA

d-d OBUDOWA WENTYLACJI

TECHNIK BUDOWLANY  
 Tadeusz Rękawek  
 Wola Mysłowska 7A, woj. lubelskie  
 Upr. JAN-4224/82/68/87