

**UCHWAŁA NR XXII/174/2020**  
**Rady Gminy w Sobolewie**  
**z dnia 26 listopada 2020 r.**

**zmieniająca uchwałę w sprawie przystąpienia do sporządzenia miejscowego planu  
zagospodarowania przestrzennego miejscowości Sobolew – rejon ul. Polnej  
i ul. Żelechowskiej.**

Na podstawie art. 18 ust. 2 pkt 5 ustawy z dnia 8 marca 1990 r. o samorządzie gminnym (Dz. U. z 2020 r. poz. 713, z późn. zm.) oraz art. 14 ust. 1, 2 i 4 ustawy z dnia 27 marca 2003 r. o planowaniu i zagospodarowaniu przestrzennym (Dz. U. z 2020 r. poz. 293, z późn. zm.), Rada Gminy w Sobolewie uchwala, co następuje:

**§ 1**

W uchwale Nr IX/68/2019 Rady Gminy w Sobolewie z dnia 24 czerwca 2019 r. w sprawie przystąpienia do sporządzenia miejscowego planu zagospodarowania przestrzennego miejscowości Sobolew – rejon ul. Polnej i ul. Żelechowskiej, zmienionej uchwałą Nr XIV/105/2019 Rady Gminy w Sobolewie z dnia 27 grudnia 2019 r. wprowadza się następujące zmiany: § 2 otrzymuje następujące brzmienie:

„Miejscowy plan zagospodarowania przestrzennego, o którym mowa w §1 sporządza się w dwóch częściach:

- 1) Część A, której granice oznaczone są na mapie stanowiącej załącznik Nr 1 do niniejszej uchwały,
- 2) Część B, której granice oznaczone są na mapie stanowiącej załącznik Nr 1 do niniejszej uchwały.”

**§ 2**


W uchwale Nr IX/68/2019 Rady Gminy w Sobolewie z dnia 24 czerwca 2019 r. w sprawie przystąpienia do sporządzenia miejscowego planu zagospodarowania przestrzennego miejscowości Sobolew – rejon ul. Polnej i ul. Żelechowskiej, zmienionej uchwałą Nr XIV/105/2019 Rady Gminy w Sobolewie z dnia 27 grudnia 2019 r. wprowadza się następujące zmiany: Załącznik Nr 1 do uchwały Nr IX/68/2019 Rady Gminy w Sobolewie z dnia 24 czerwca 2019 r., zmieniony uchwałą Nr XIV/105/2019 Rady Gminy w Sobolewie z dnia 27 grudnia 2019 r. otrzymuje treść Załącznika Nr 1 do niniejszej uchwały.

**§ 3**

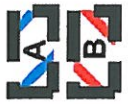
Wykonanie uchwały powierza się Wójtowi Gminy Sobolew.

**§ 3**

Uchwała wchodzi w życie z dniem podjęcia.

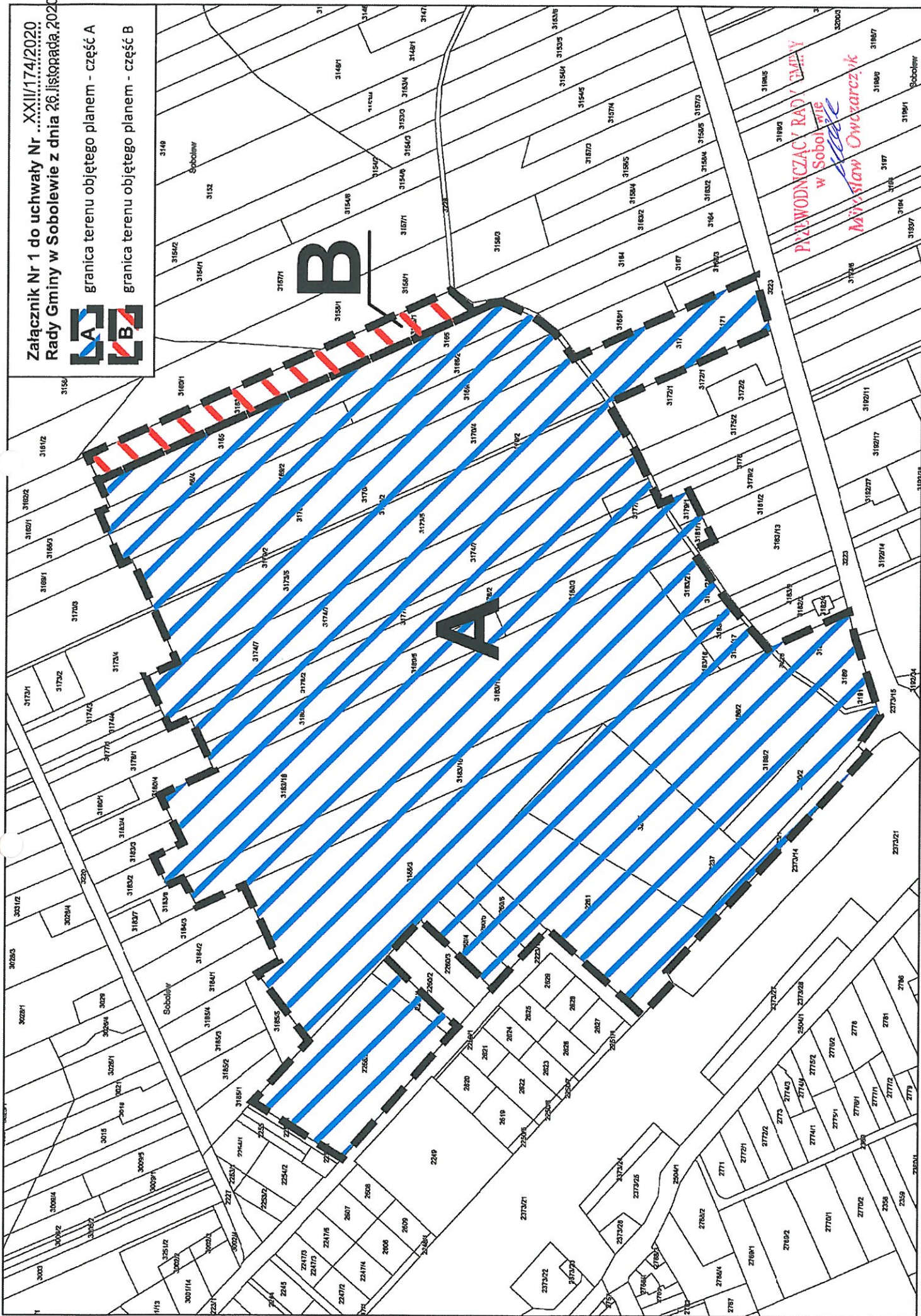
PRZEWODNICZĄCY RADY GMINY  
w Sobolewie  
  
Mirosław Owczarczyk

Załącznik Nr 1 do uchwały Nr XXII/174/2020  
Rady Gminy w Sobolewie z dnia 28.10.2020 r.



granica terenu objętego planem - część A

granica terenu objętego planem - część B



**UZASADNIENIE**  
**do uchwały Nr XXII/174/2020**  
**Rady Gminy w Sobolewie**  
**z dnia 26 listopada 2020 r.**

**zmieniającej uchwałę w sprawie przystąpienia do sporządzenia miejscowego planu zagospodarowania przestrzennego miejscowości Sobolew – rejon ul. Polnej i ul. Żelechowskiej.**

Podejmowana uchwała zmieniająca uchwałę Nr IX/68/2019 Rady Gminy w Sobolewie z dnia 24 czerwca 2019 r. w sprawie przystąpienia do sporządzenia miejscowego planu zagospodarowania przestrzennego miejscowości Sobolew – rejon ul. Polnej i ul. Żelechowskiej, zmienioną uchwałą Nr XIV/105/2019 Rady Gminy w Sobolewie z dnia 27 grudnia 2019 r. polega na podzieleniu terenu objętego planem na dwie części: A i B, których granice określa tekst i rysunek niniejszej uchwały.

W trakcie procedury sporządzania miejscowego planu zagospodarowania przestrzennego miejscowości Sobolew – rejon ul. Polnej i ul. Żelechowskiej wystąpiła konieczność podzielenia terenu objętego planem na dwie części: A i B, z powodu braku możliwości jednoznacznego ustalenia przeznaczenia terenów oraz określenia sposobów ich zagospodarowania i zabudowy dla części B. W pozostałej części obszaru objętego planem nie ma przeszkód dla kontynuowania procedury planistycznej, jednak w celu jej usprawnienia, z uwagi na różne uwarunkowania oraz zakres czynności planistycznych do wykonania w poszczególnych terenach, występuje konieczność rozdzielenia procedury. W związku z powyższym obszar objęty opracowaniem planu miejscowego dzieli się na dwie części, które będą odrębnie sporządzane.

Podział planu na część A i B umożliwi znaczące usprawnienie procedury planistycznej tj. niezwłoczne skierowanie części A do uchwalenia oraz dalsze procedowanie części B.

W związku z powyższym podjęcie uchwały zmieniającej uchwałę w sprawie przystąpienia do sporządzenia miejscowego planu zagospodarowania przestrzennego miejscowości Sobolew – rejon ul. Polnej i ul. Żelechowskiej jest w pełni uzasadnione.

**PRZEWODNICZĄCY RADY GMINY**  
**w Sobolewie**  
  
**Mirosław Owczarczyk**